

Talentové vlohy a jejich využití

Jméno klienta: xyz



Co je to talent? Talent jsou vlastnosti (schopnosti), vytvořené v mozku již během raného dětství, které silou svých synapsí připomínají ten nejrychlejší internet. Vzruchy, které na vědomí přicházejí z těchto vazeb, jsou vnímány jako nepřehlédnutelné. Člověk si tak myslí, že je puzen do určitých činností, které předtím nedělal a měl by je zkusit. Pokud se v činnostech člověka využívají tyto vlohy, práce se stává lehkou, zajímavou a povšimnutou od okolí. Křivka nálady se v kvadrantu práce dostává na 7,5 a život člověka dostává dlouhodobý smysl.

Všechny talentové složky jsou koncipovány tak, aby přinášeli blaho pro jejich majitele i pro ostatní. Jakákoliv jejich kombinace, která by měla přinášet negativní efekt je v rozporu s jejich záměrem a přinese i jejich majiteli nepříjemné myšlenky.

Talentové složky chápeme jako ingredience koření v dobrém jídle. Máme různá koření a jejich mícháním se mění chuť pokrmu. U člověka s talentovými vlohami je zapotřebí je při své práci namíchat tak, aby se hodnota nálady v kvadrantu práce dostala nad 7,5.

Základní talentové vlohy klienta

1. Analytik objevitel/prokousávač
2. Stmelovač
3. Leader
4. Dotahovač
5. Smysl pro detail

Výklad hlavních složek a jejich využití v praxi

Klient bude od své hlavy veden jednak k velké samostatnosti, analytickému myšlení a posuzování, ale i k budování kolektivu a týmové hře. V jeho životě se budou objevovat prvky stmelování kolektivu a hluboký cit pro potřeby druhých. Chce být vnímán jako plně samostatný a chytrý s ambicemi dobrého vůdce s jasným pohledem na svoje pravdy.

Analytik objevitel - je složka, díky které jedinec má potřebu shromažďovat dostupné informace a ty setřídovat ve prospěch skupiny či zadaného díla. Zadané náročné úkoly s jistou mírou rizika rád

přijímá a to tím více, pokud na konci je možnost něco nového dokončit či realizovat. Umí se prokousávat s plným nasazením k cíli.

Stmelovač – tato složka dopomáhá vnášet do kolektivu i rodiny prvky soudržnosti. Pudí člověka svolávat akce a dbát na funkčnost kolektivu a všech jeho členů.

Leader – lidé s touto složkou mají touhu se stavět do předních pozic a ukazovat lidem cestu. Jsou to vizionáři, jejichž život je motivován vedením ostatních k lepším zítřkům.

Dotahovač – mnozí lidé umí projekt vymyslet a rozjet a již jej neumí dotáhnout do konce a dát novému dílu říz. Člověk s touto talentovou složkou má požitek z toho, když rozpracované dílo dotahuje do konce a předává jej úhledně zametené.

Doporučené odvětví působení:

Jakákoliv činnost, kde se dají skloubit analytické schopnosti s týmovou prací

Charitativní činnosti

Účast na projektech jako člen týmu s vyšší funkcí

Pravděpodobné Emoční rovnice

Žena nemusí vidět mé emoce

Emoce mi nelezou přes pusu

Otec neuměl vyjadřovat emoce

Osud je nespravedlivý

Měl bych žít smysluplně

Měl bych něco dokázat

Má práce může vejít v niveč

Může být na mě ušita bouda

(Více o Emočních rovnicích naleznete [zde](#))

Základní povahové charakteristiky

Klient si déle osahává nové prostředí, ale pak dlouhodobě drží.

Nejprve se zdá tichý, ale pak skrytě dominuje.

Nikdy věc neodflákne.

Potřebuje režim, čili není dobré pracovat sám, či podnikat s jedním partnerem.
Práce z domova se stane peklem, poněvadž klientovu touhu zažehává okolní tým a jeho potřeby.
Naplněním potřeb týmu mu mozek hlásí pozitivní emoce dobře konané práce.
Nemá rád velké riziko, ale malé jej motivuje
Zajeté již ztrácí svoji cenu a očekává nové výzvy, přitom mu dělá dobře stabilní.
Kvalita vztahu a vazeb je pro něj na prvním místě
Primárně vyhledává partnerství než dominanci
Nízké emoční číslo v kvadrantu práce se promítá ve zhoršení náhledu na sebe.

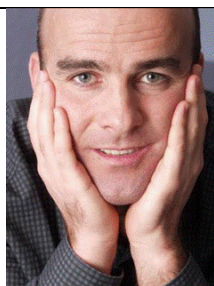
Nebezpečí

Podvědomě dává najevo, že již o věci hodně ví, čímž může zakrývat nedostatek sebevědomí a strach, že by mohl být nařknut z nevědomosti až hlouposti.
Málo trpělivě naslouchá
Vyhledává silnější jedince, aby se pod ně ukryl
Snížené sebevědomí může pramenit i z doby dětství, kdy byl tlustý a neuměl se postavit k děvčatům

Rozpory

Nebyly nalezeny

Praha 21.1.2009



© Sestavil ing. Aleš Kalina

Kouč v oblasti osobního rozvoje
(práce, peníze, vztahy, zdraví)

Email: kalina@mujkouc.cz

www.mujvztah.cz

www.foto-mluvi.cz

www.mamdepku.cz

www.youtube.com/kalinaales

www.mujkouc.cz